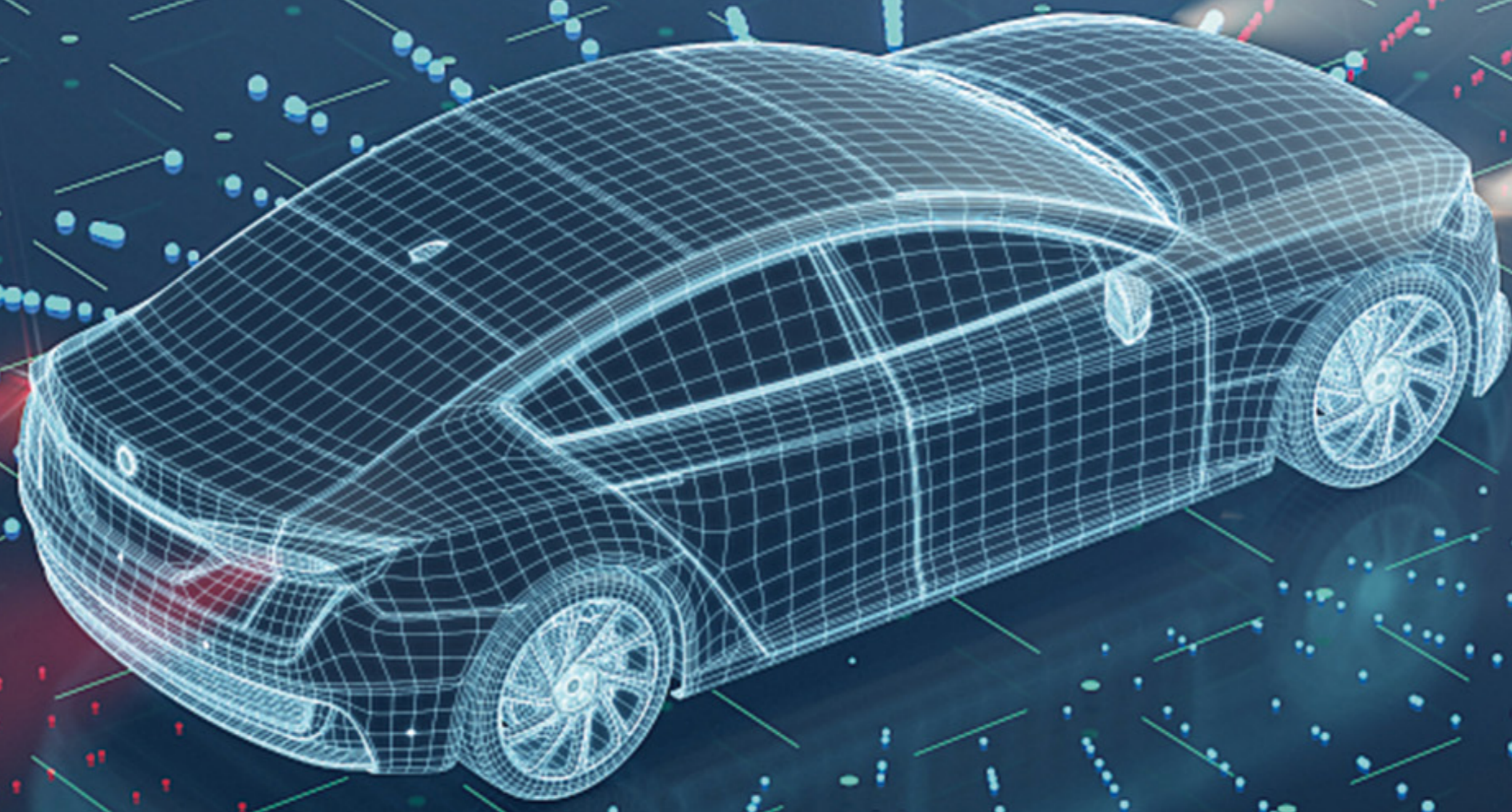


汽车光子应用解决方案



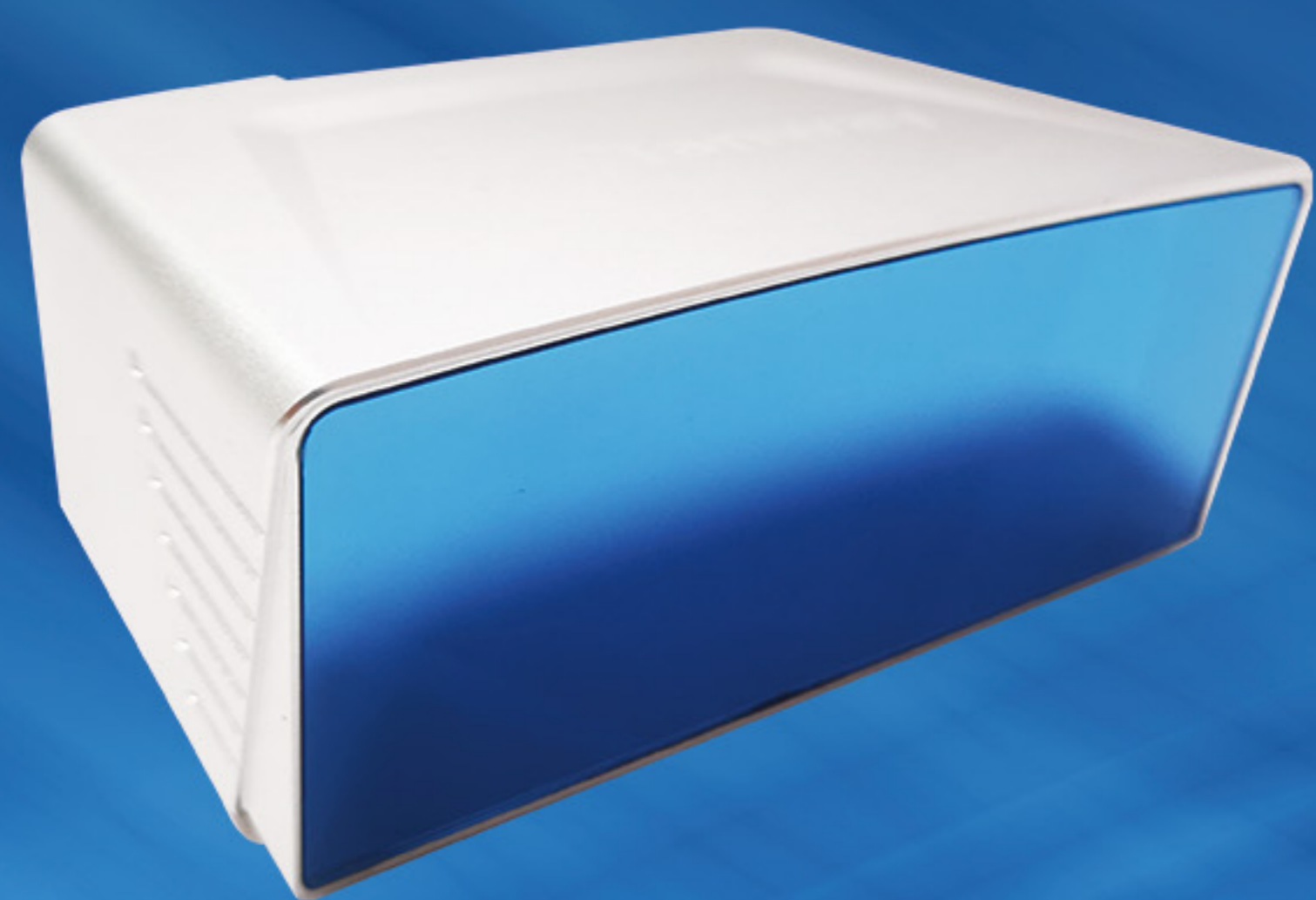
激光雷达



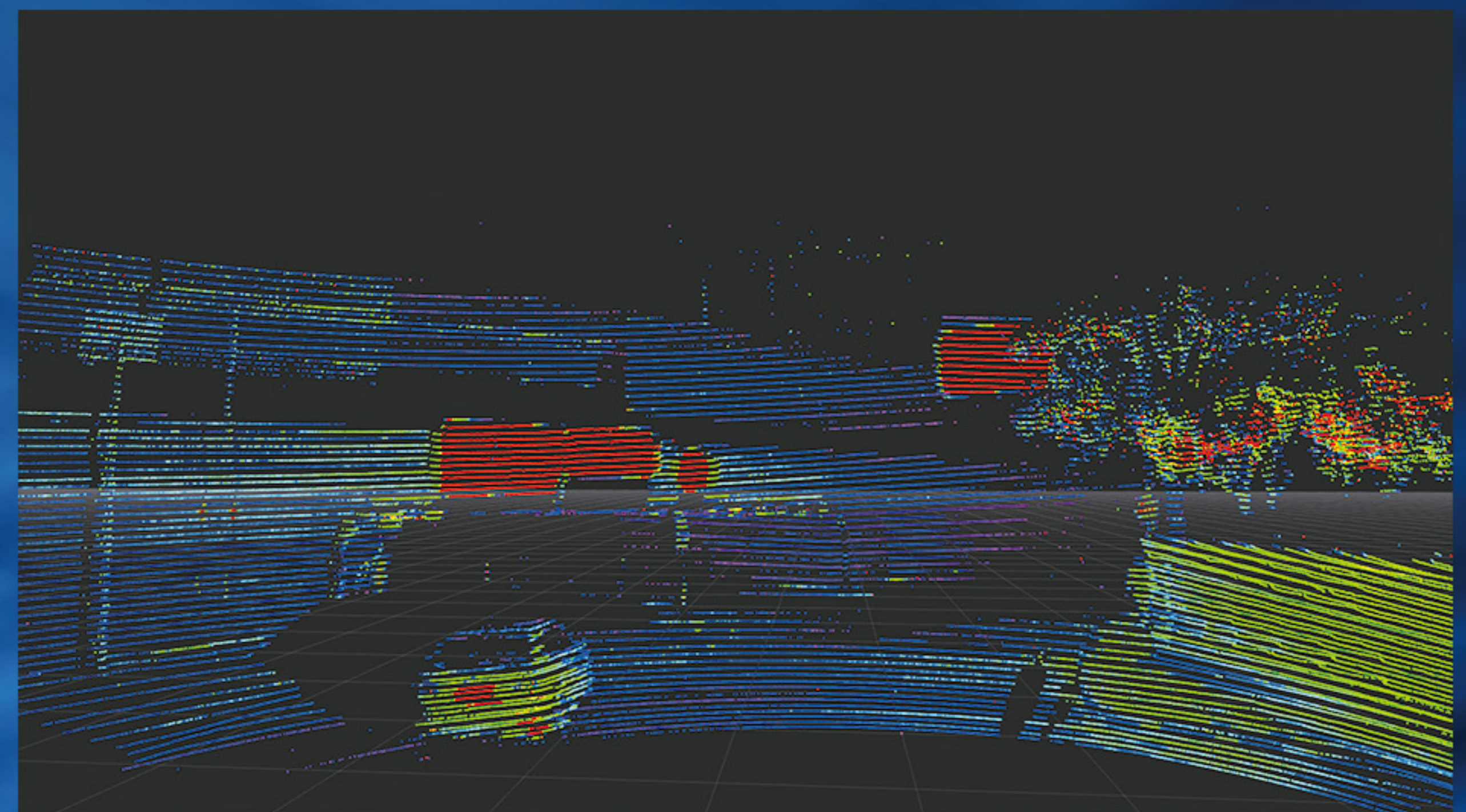
智能舱内驾驶员监控系统



智能照明



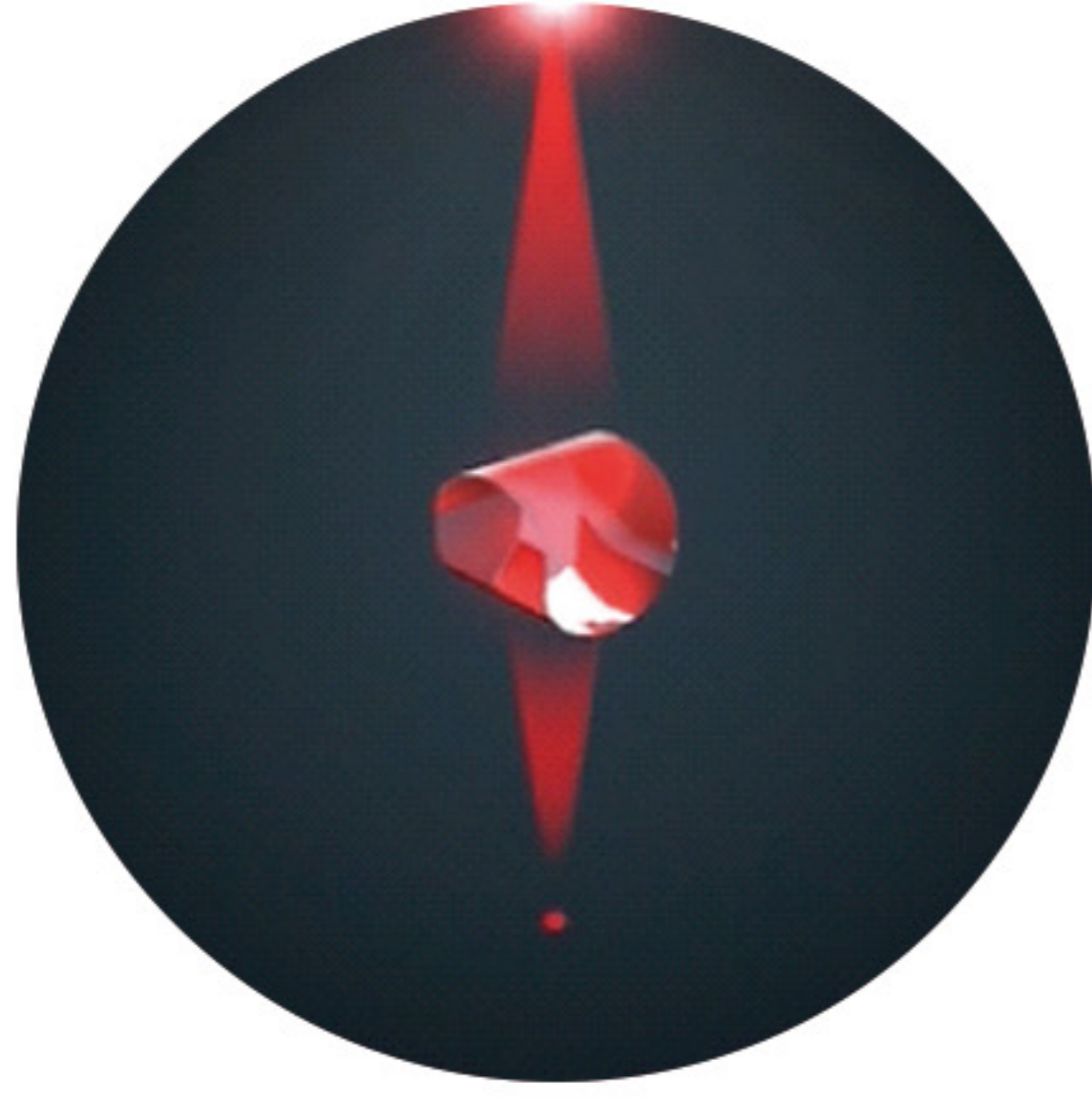
装载炬光科技
BeamRazor™ 905 nm
线光斑光源模块的激光雷达*



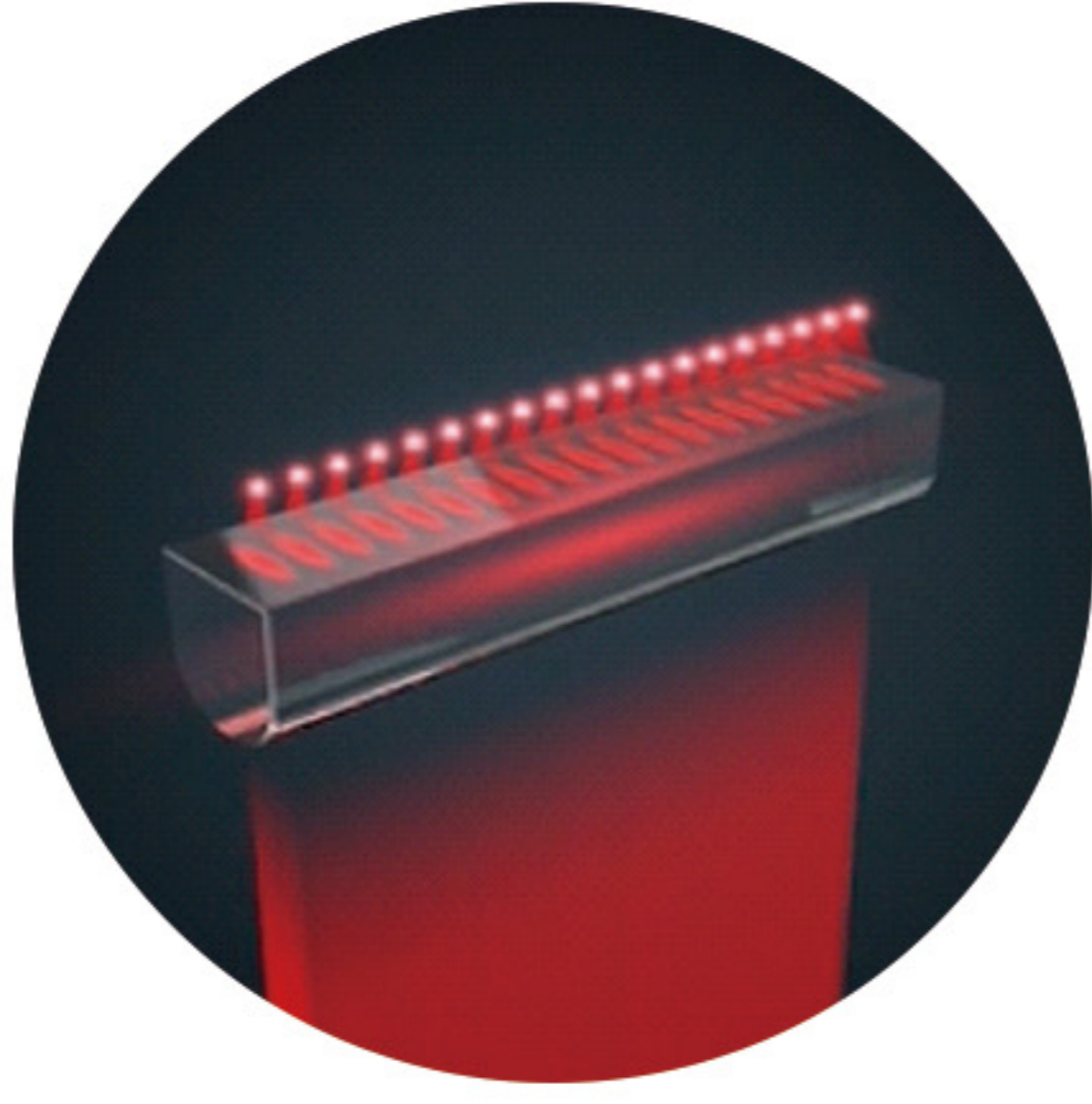
激光雷达点云图*

*来自炬光科技合作伙伴探维科技

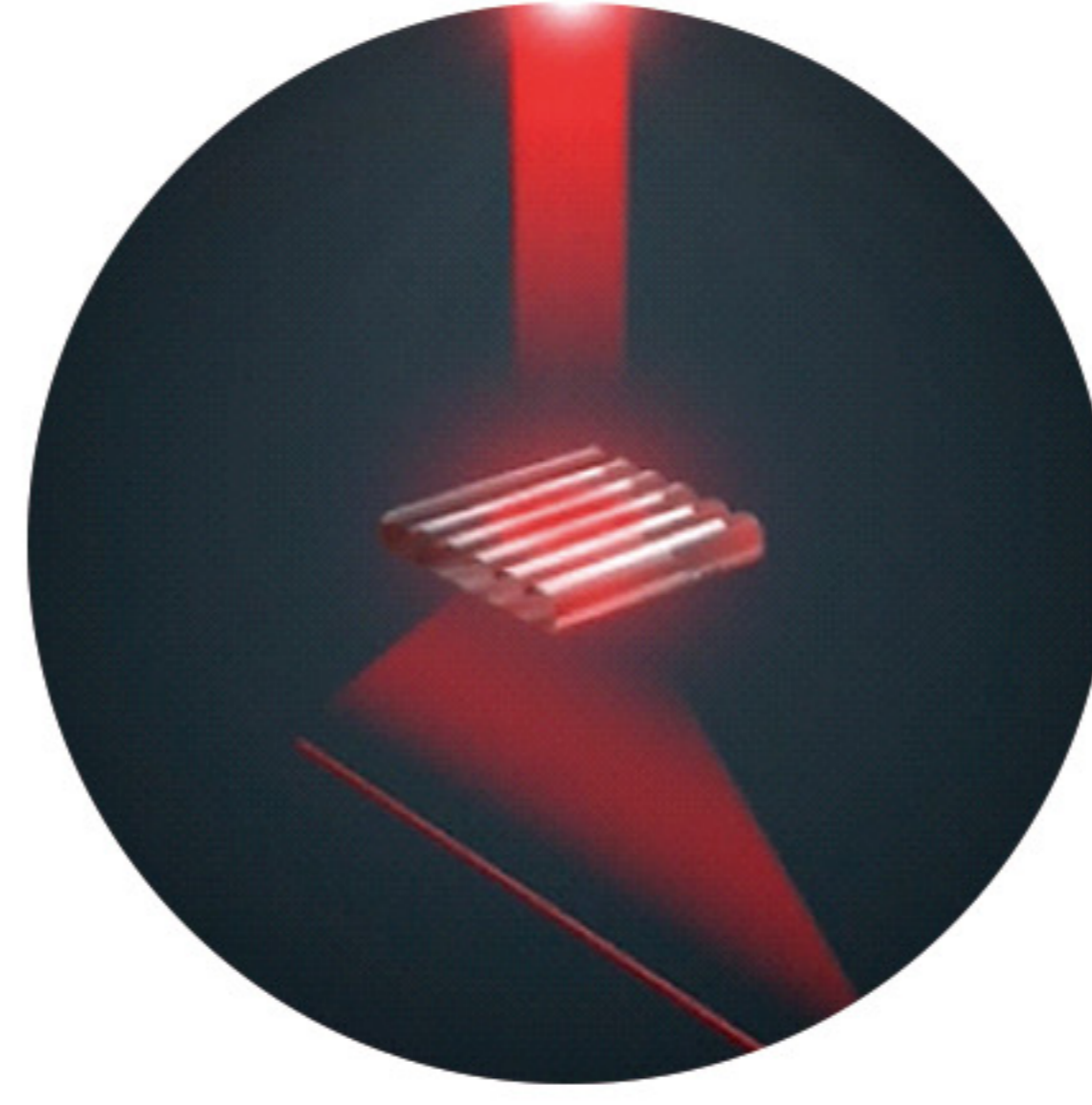
光束整形



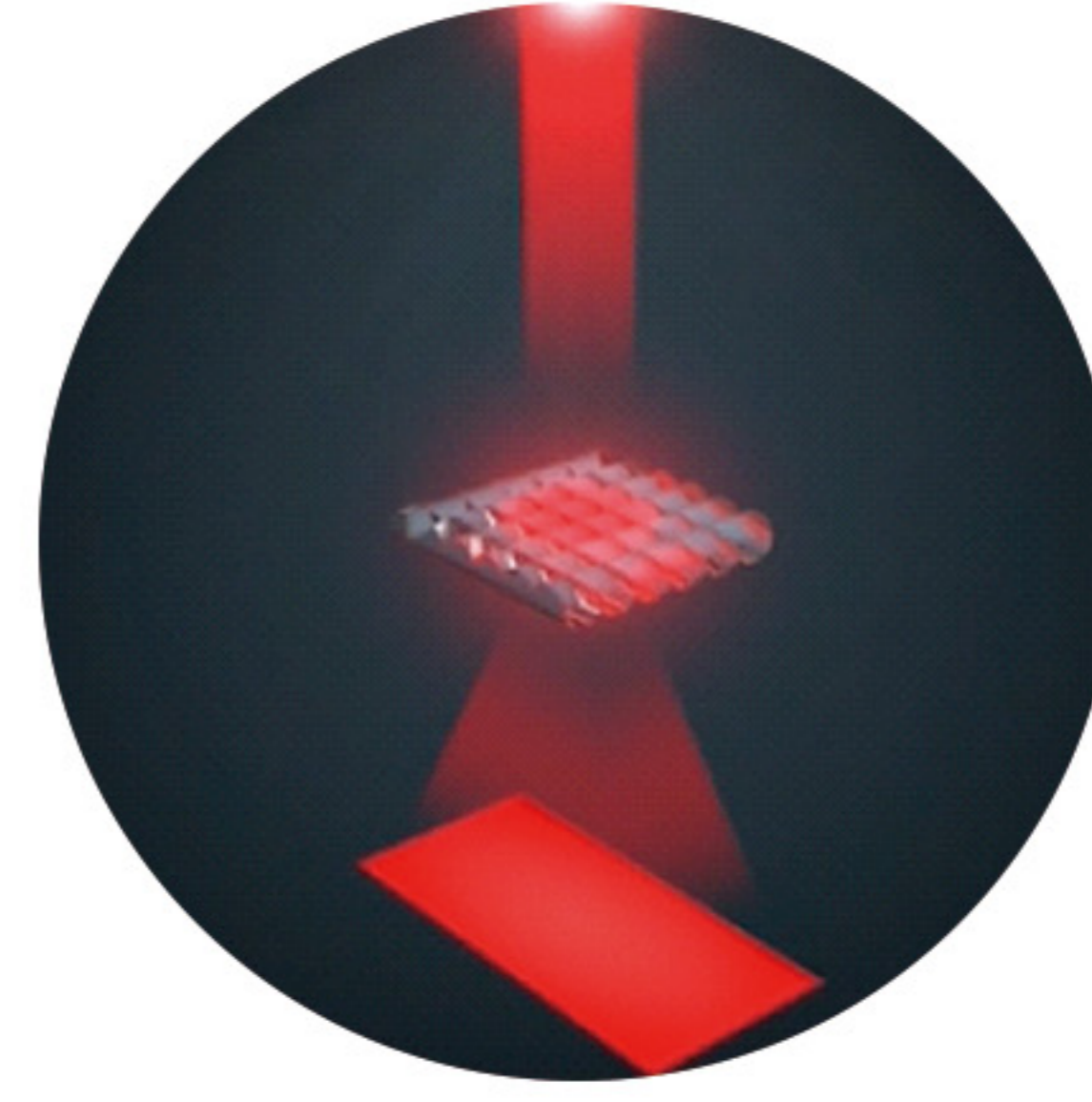
聚焦与耦合



单管与单巴准直



大于100°线光斑整形



均匀矩形照明

激光雷达光源光学组件

| 快轴准直镜 (FAC) | 慢轴准直镜 (SAC) | 广角光束扩散器 (WAD) | 光学组件 |
|---|--|--|--|
| | | | |
| <ul style="list-style-type: none"> •适用于nanostack高功率半导体激光器 •长焦距设计: 1.5mm, 3.0mm, 7.7mm •准直后角度<0.1度, 角度范围内可输出92%的功率 | <ul style="list-style-type: none"> •高折射率 (n=1.759), 更轻更薄, 满足高端准直性能需求 •宽波长范围内优异的光学镀膜耐久度 | <ul style="list-style-type: none"> •可实现视场角: 160°x120°, 60°x45°等 •全玻璃材质, 高可靠性, 满足车规要求 | <ul style="list-style-type: none"> •车规级发射整形光学组件 •根据客户需求定制化设计 |

激光雷达线光源

| LE02 Pro | LX02 |
|---|--|
| | |
| <ul style="list-style-type: none"> • >700W峰值功率 905nm • 准直线光斑发散角<0.15° • 垂直观场角25°, 11°, 或定制 | <ul style="list-style-type: none"> • 基于VCSEL激光器的均匀线光斑 • 峰值功率>1000W @<5ns脉冲 • 水平方向发散角<0.15° • 垂直方向光强均匀度>80% |

激光雷达面光源

| AL01 | AX02 Pro | AT02 / AT02 Pro |
|--|---|--|
| | | |
| <ul style="list-style-type: none"> • 视场角 125° X 25°, 60° X 45° • > 1.5 mJ 脉冲 1064 nm, 短脉冲 <10 ns, 30 Hz • 车规级产品 | <ul style="list-style-type: none"> • 视场角125°x25°, 60°x45° • 峰值功率>700W, 短脉冲 <5ns | <ul style="list-style-type: none"> • DMS VCSEL光源最大视场角可达 160° • 可选视场角: 160°x120°, 60°x45°等 • 标准3235 封装尺寸 |

公司简介

炬光科技成立于2007年9月, 主要从事光子产业链上游的高功率半导体激光元器件和原材料(“产生光子”)、激光光学元器件(“调控光子”)的研发、生产和销售, 目前正在积极拓展光子产业链中游的光子应用模块、模组、子系统(“提供光子应用解决方案”)业务, 重点布局汽车应用、泛半导体制程、医疗健康。炬光科技已发展成为全球高功率半导体激光器及应用领域有影响力的公司和品牌, 被中国光学学会激光加工专业委员会授予“高功率半导体激光产业先驱”称号。目前炬光科技在中国西安、东莞、海宁, 德国多特蒙德, 瑞士纳沙泰尔拥有生产基地和核心技术团队, 并已通过ISO 14001、ISO 45001、ISO 9001和IATF 16949等质量管理体系认证。炬光科技为上海证券交易所科创板上市公司(股票代码: 688167)。