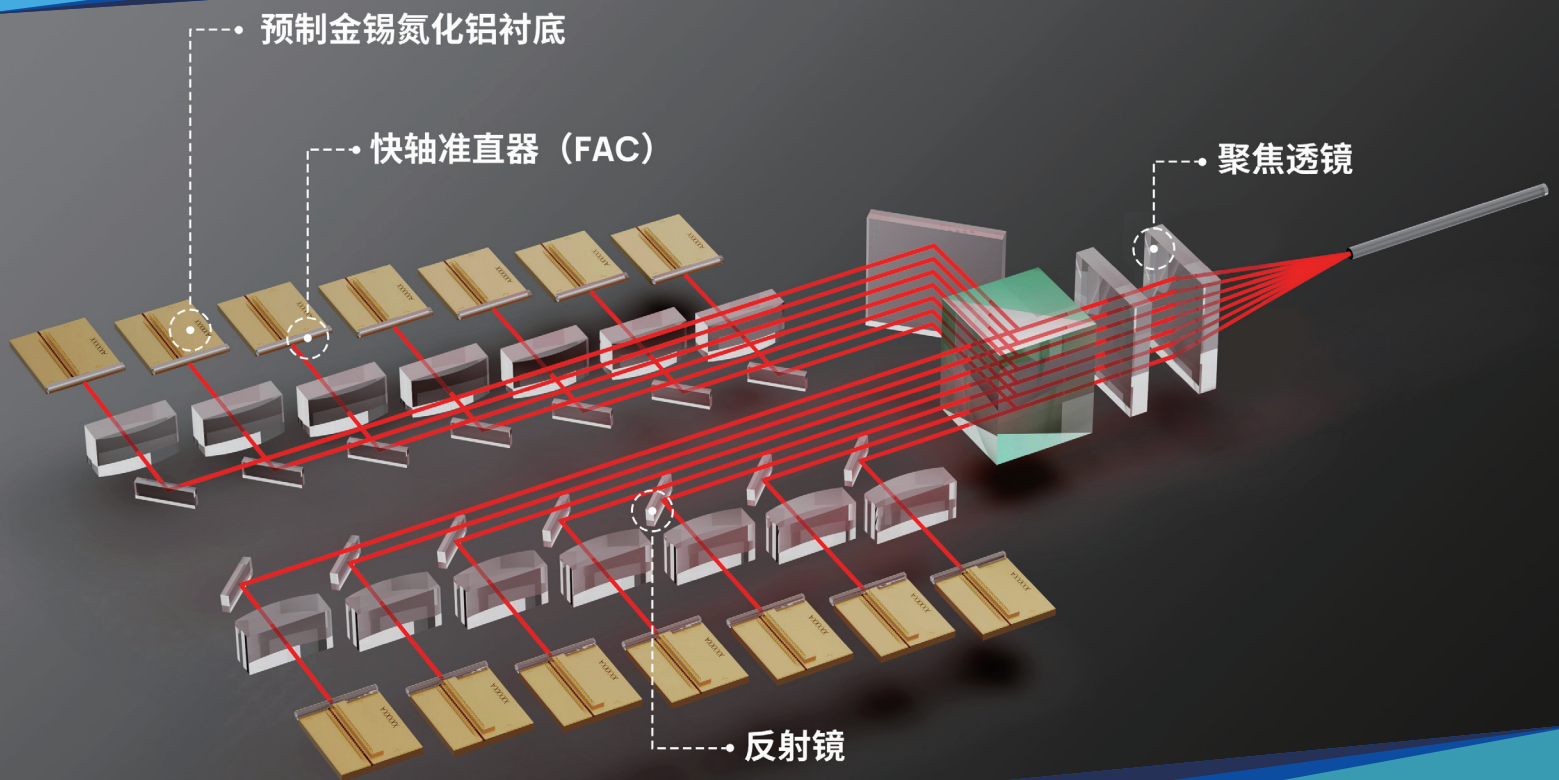


光纤激光器泵浦 核心元器件

使高性能、高可靠性泵浦模块成为现实



典型产品

- 快轴准直镜 (FAC)
- 回转对称非球面玻璃镜片
- 预制金锡氮化铝衬底
- 反射镜

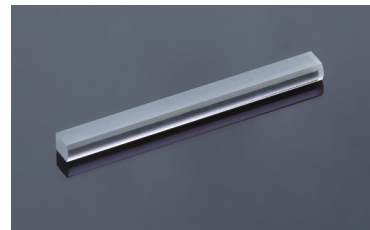
快轴准直镜(FAC) FAC300 / FAC360

产品特点

非柱面透镜，用于半导体激光器快轴方向光斑准直。
新设计可将92%的激光输出功率准直至 $\pm 2.2\text{mrad}$ 的发散角范围内，94%的激光输出功率准直至高斯分布范围内(侧峰可忽略不计)。

技术指标

| | |
|------|-----------------|
| 镀膜膜系 | 770 - 1070 nm |
| 后焦距 | 0.052 - 0.08 mm |
| 有效焦距 | 0.16 - 7.7 mm可选 |



预制金锡氮化铝衬底

产品特点

- 预制金锡薄膜DPC材料
- 氮化铝覆铜结构
- 高可靠性
- 低热阻效应 ($< 2.1\text{K/W}$)
- 高CTE匹配设计

技术指标

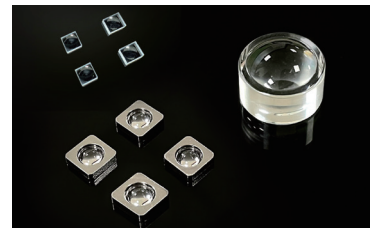
| | |
|-------|------------------------------|
| 金锡层厚度 | 6 μm |
| 熔点 | 280 - 320 $^{\circ}\text{C}$ |



回转对称非球面玻璃镜片

技术指标

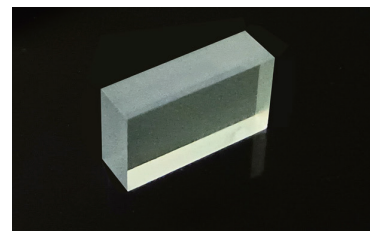
| | |
|------|---------------------------------|
| 材料 | D-ZK3/D-LAK6..... (不同折射率的可模压材料) |
| 外径范围 | 1.5 - 45 mm |
| 径公差 | $\pm 0.003\text{mm}$ |
| 厚度公差 | $\pm 0.003\text{mm}$ |
| 透射偏心 | 30" - 90" |
| PV | 0.2-1.0 μm |
| 外观 | 20-10 |
| 镀膜 | 增透膜、反射膜、分光膜等 |



反射镜

技术指标

| | |
|------|--------------------------------|
| 加工尺寸 | 2mm x 2mm - 300mm x 300mm |
| 平面度 | 1/10 λ @diameter 150mm |
| 粗糙度 | 4 - 0.8nm |
| 光洁度 | 20/10 |



公司简介

炬光科技为国家级高新技术企业，上海证券交易所科创板上市公司（股票代码：688167），成立于2007年9月，主要从事光子产业链上游的高功率半导体激光元器件和原材料，激光光学元器件，光子产业链中游的光子应用模块、模组、子系统的研发、生产和销售，重点布局光通信、汽车应用、泛半导体制程、医疗健康。炬光科技已发展成为全球高功率半导体激光器及应用领域有影响力的公司和品牌，目前在中国西安、东莞、海宁、韶关，德国多特蒙德，瑞士纳沙泰尔，新加坡拥有生产基地和核心技术团队。公司于2017年成功收购LIMO GmbH，2024年成功收购SUSS MicroOptics SA（现Focuslight Switzerland SA），同年成功收购ams OSRAM资产并拓展Heptagon品牌下的全球光子行业工艺和制造业务。

