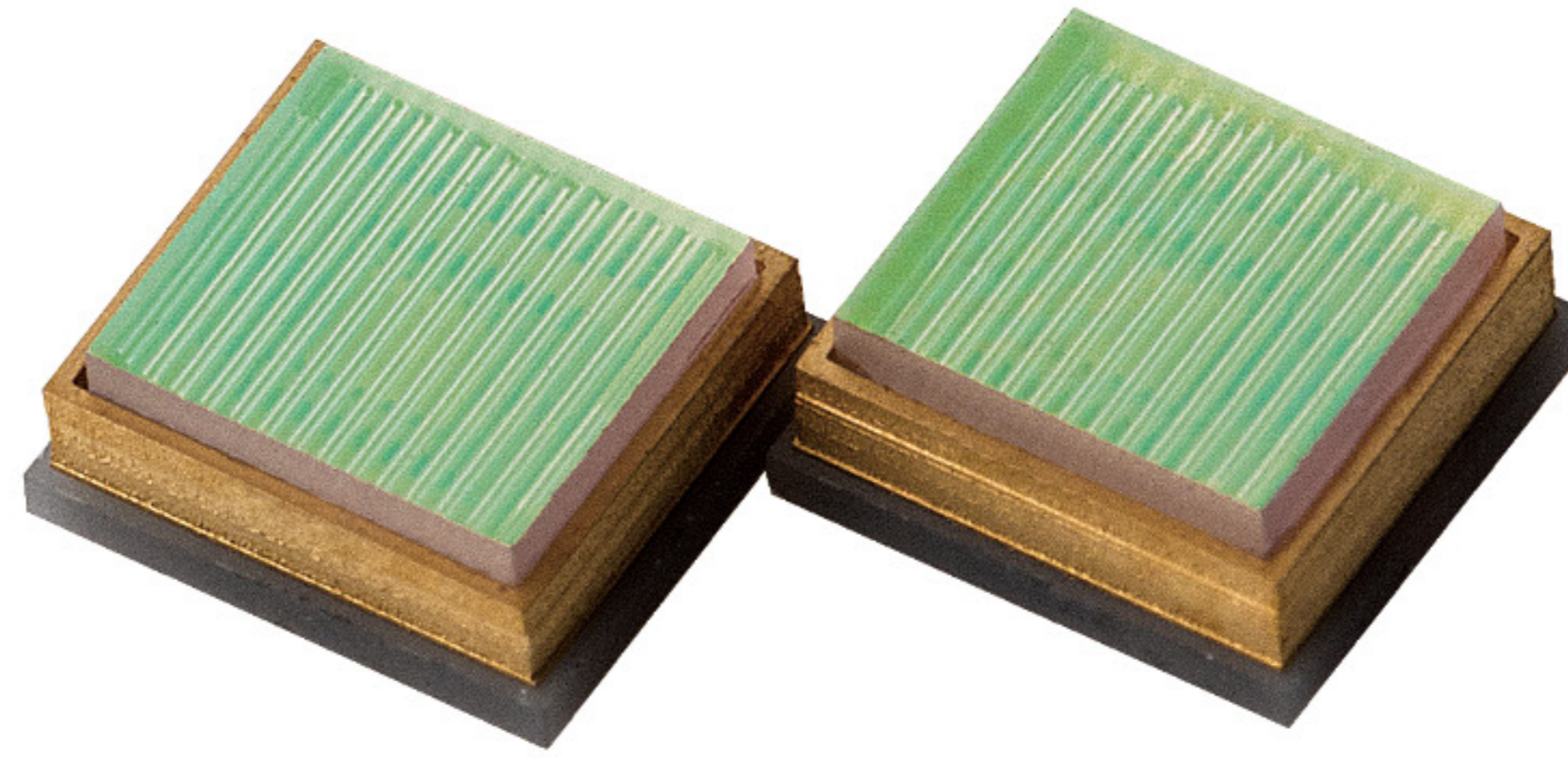


# DMS/OMS用超宽视场角 VCSEL发射模块



**AT02 / AT02 Pro**

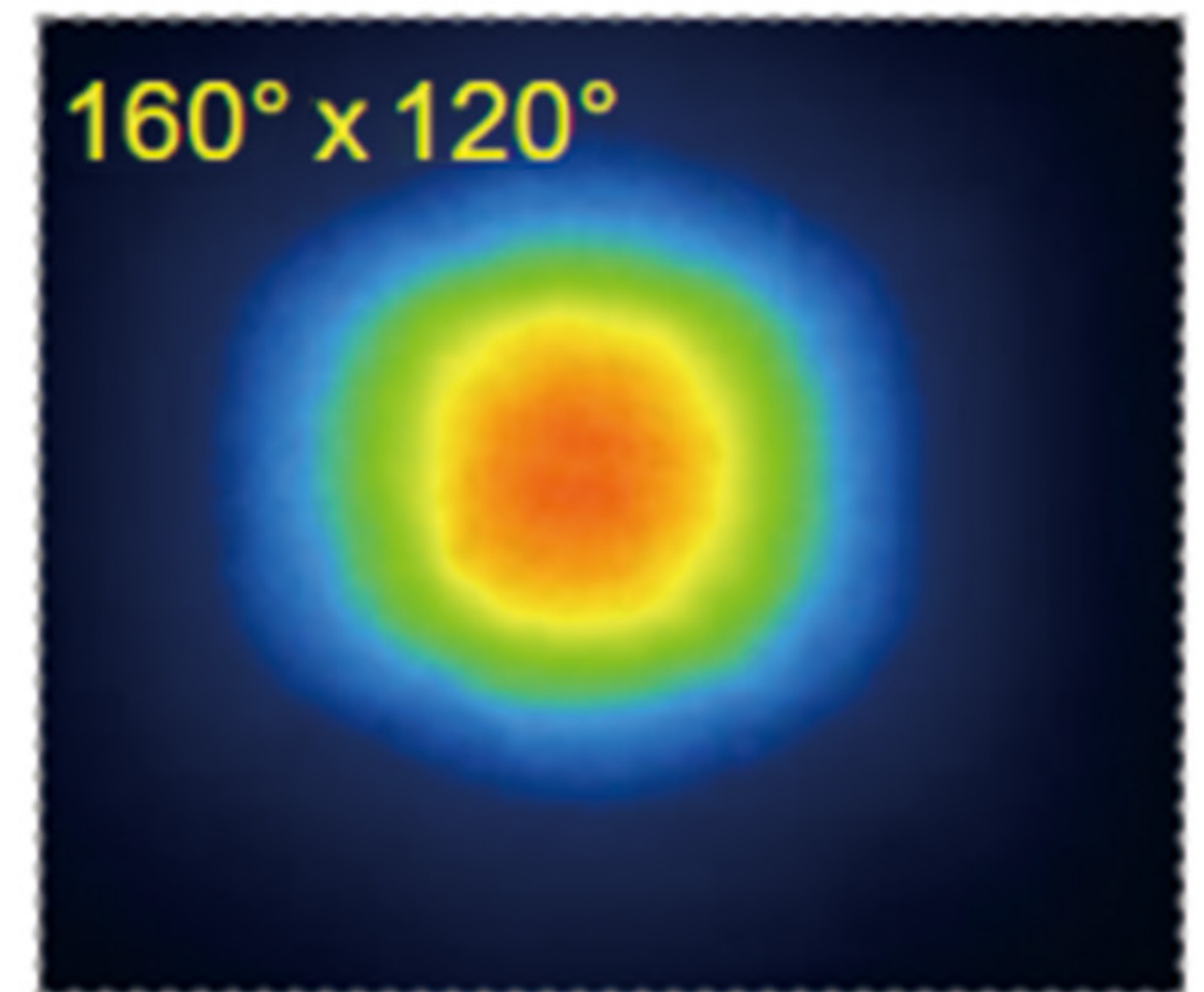
炬光科技VCSEL发射模块AT02/ AT02Pro具有超宽视场角、蝙蝠翼光场强度分布、高抗干扰性、高分辨率等优点，为智能舱内驾驶员监控系统（DMS）和舱内乘客监控系统（OMS）提供了高性能、高可靠性的解决方案，可取代系统中的LED照明模块，是车规级前装量产DMS和OMS的优选光源解决方案。



AT02 / AT02 Pro系列 标准3235铜杯封装

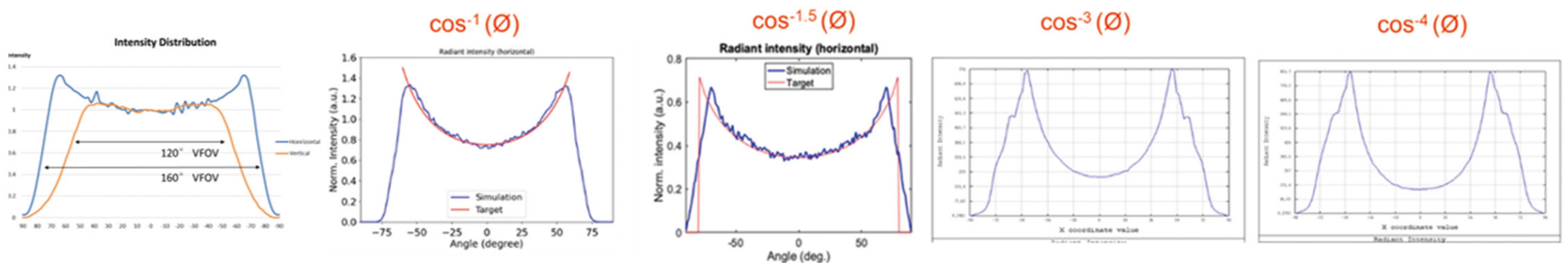
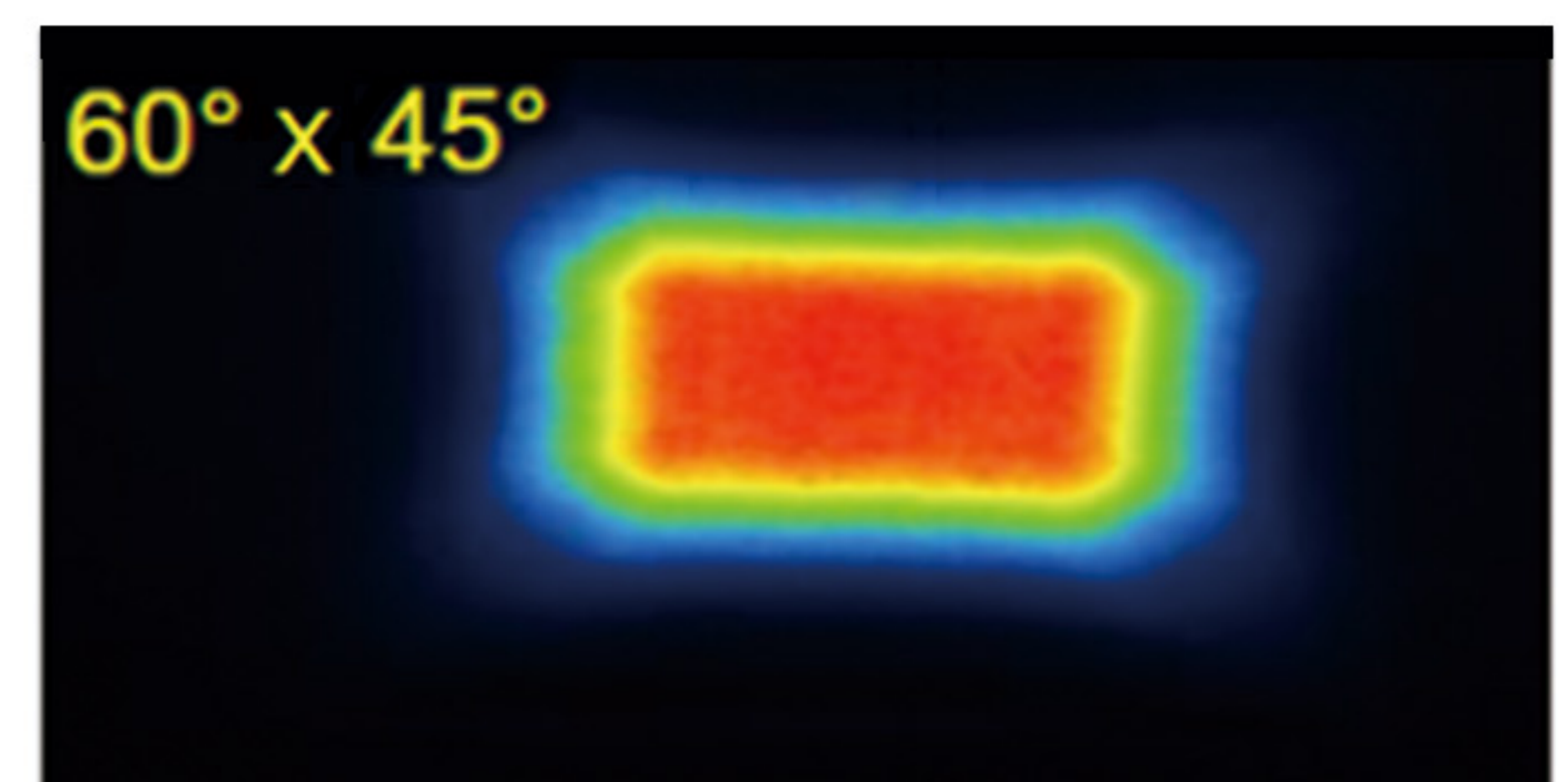
## 技术指标

- 峰值功率：3 W、5 W
- 波长：940 nm
- 视场角（FWHM）：160°x120°, 120° x 20°, 120° x 60°, 60° x 45°, 可定制
- 光强分布：蝙蝠翼分布（ $\cos-n(\theta)$  可定制）
- 工作温度：-40° ~ 105°C
- 尺寸大小：3.5 x 3.5 mm / 3.2 x 3.5 mm



## 产品优势及特色

- 160°x120° 超宽视场角
- 蝙蝠翼光场强度分布
- 无零级亮爆点
- 车规级玻璃光束扩散器，高可靠性



## 公司简介

炬光科技成立于2007年9月，主要从事光子产业链上游的高功率半导体激光元器件和原材料（“产生光子”）、激光光学元器件（“调控光子”）的研发、生产和销售，目前正在积极拓展光子产业链中游的光子应用模块、模组、子系统（“提供光子应用解决方案”）业务，重点布局汽车应用、泛半导体制程、医疗健康。炬光科技已发展成为全球高功率半导体激光器及应用领域有影响力的公司和品牌，被中国光学学会激光加工专业委员会授予“高功率半导体激光产业先驱”称号。目前炬光科技在中国西安、东莞、海宁，德国多特蒙德，瑞士纳沙泰尔拥有生产基地和核心技术团队，并已通过ISO 14001、ISO 45001、ISO 9001和IATF 16949等质量管理体系认证。炬光科技为上海证券交易所科创板上市公司（股票代码：688167）。