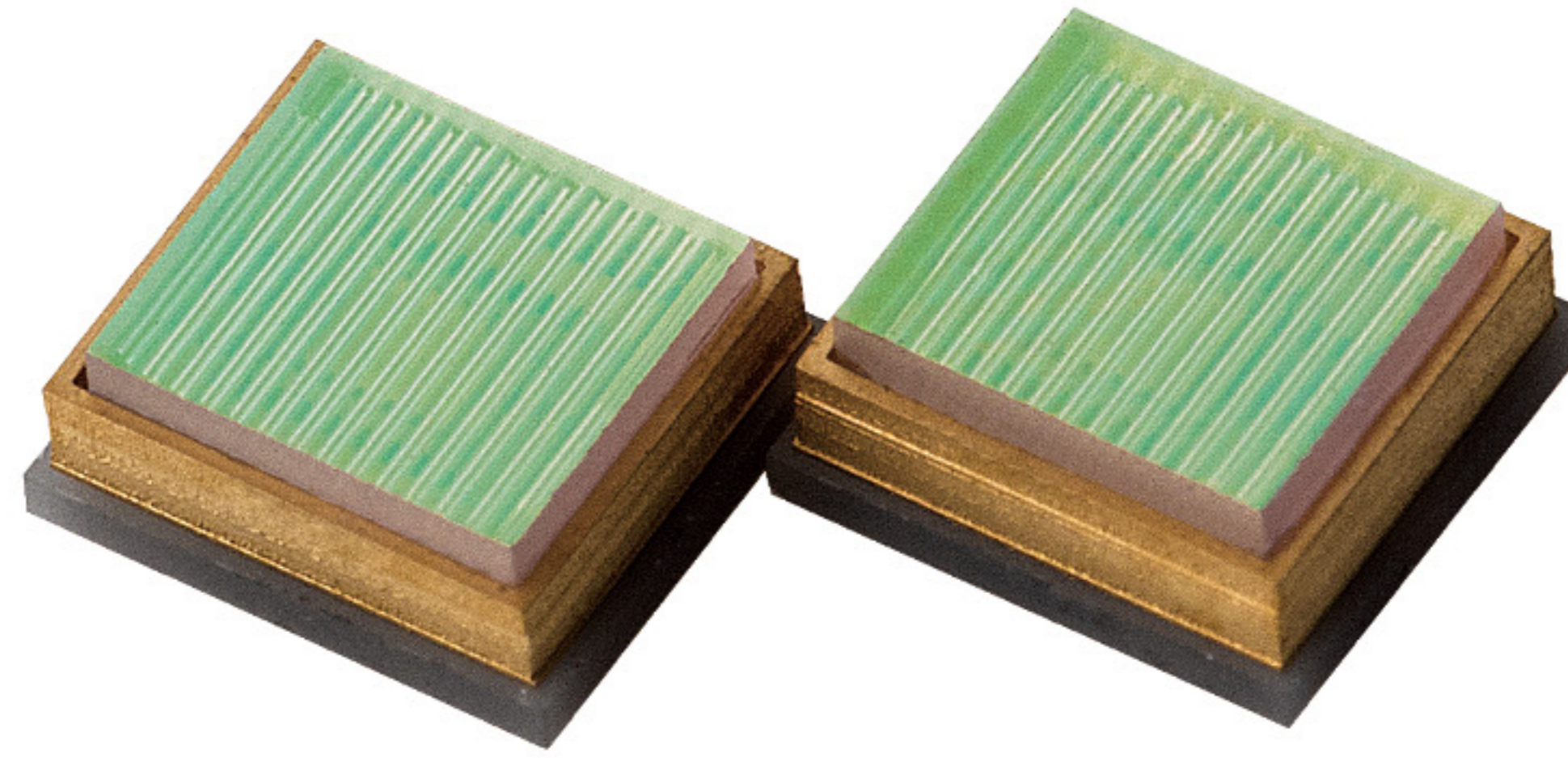


# DMS/OMS用超宽视场角 VCSEL发射模块



**AT02 / AT02 Pro**

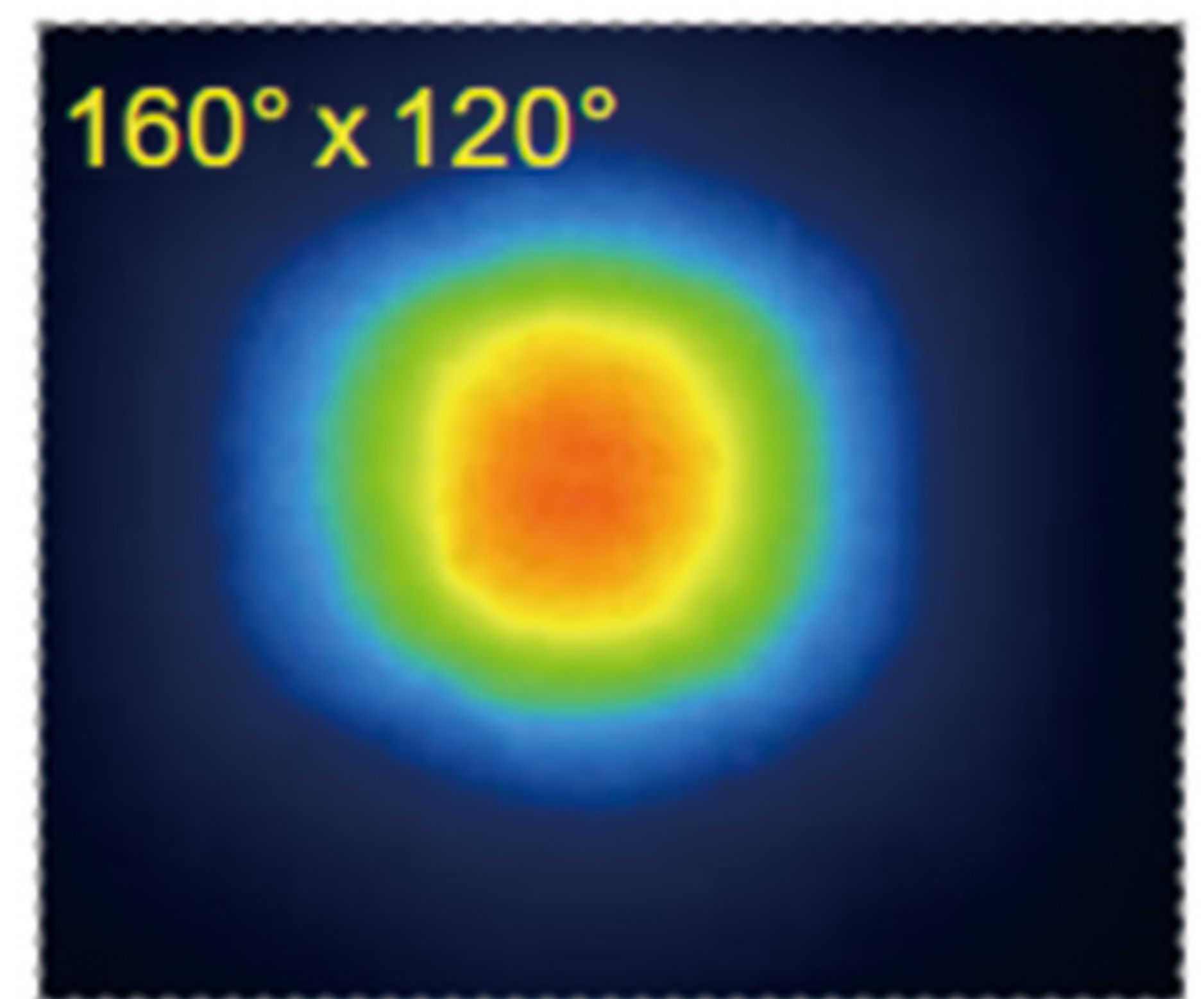
炬光科技VCSEL发射模块AT02/ AT02Pro具有超宽视场角、蝙蝠翼光场强度分布、高抗干扰性、高分辨率等优点，为智能舱内驾驶员监控系统（DMS）和舱内乘客监控系统（OMS）提供了高性能、高可靠性的解决方案，可取代系统中的LED照明模块，是车规级前装量产DMS和OMS的优选光源解决方案。



AT02 / AT02 Pro系列 标准3235铜杯封装

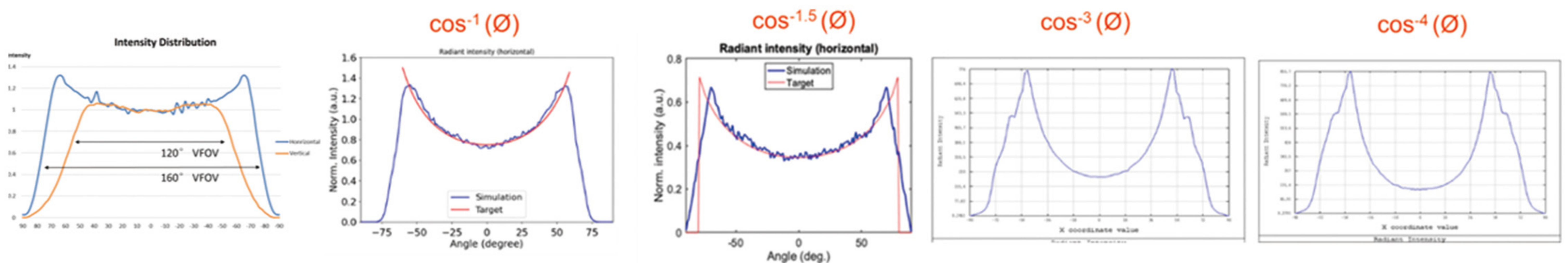
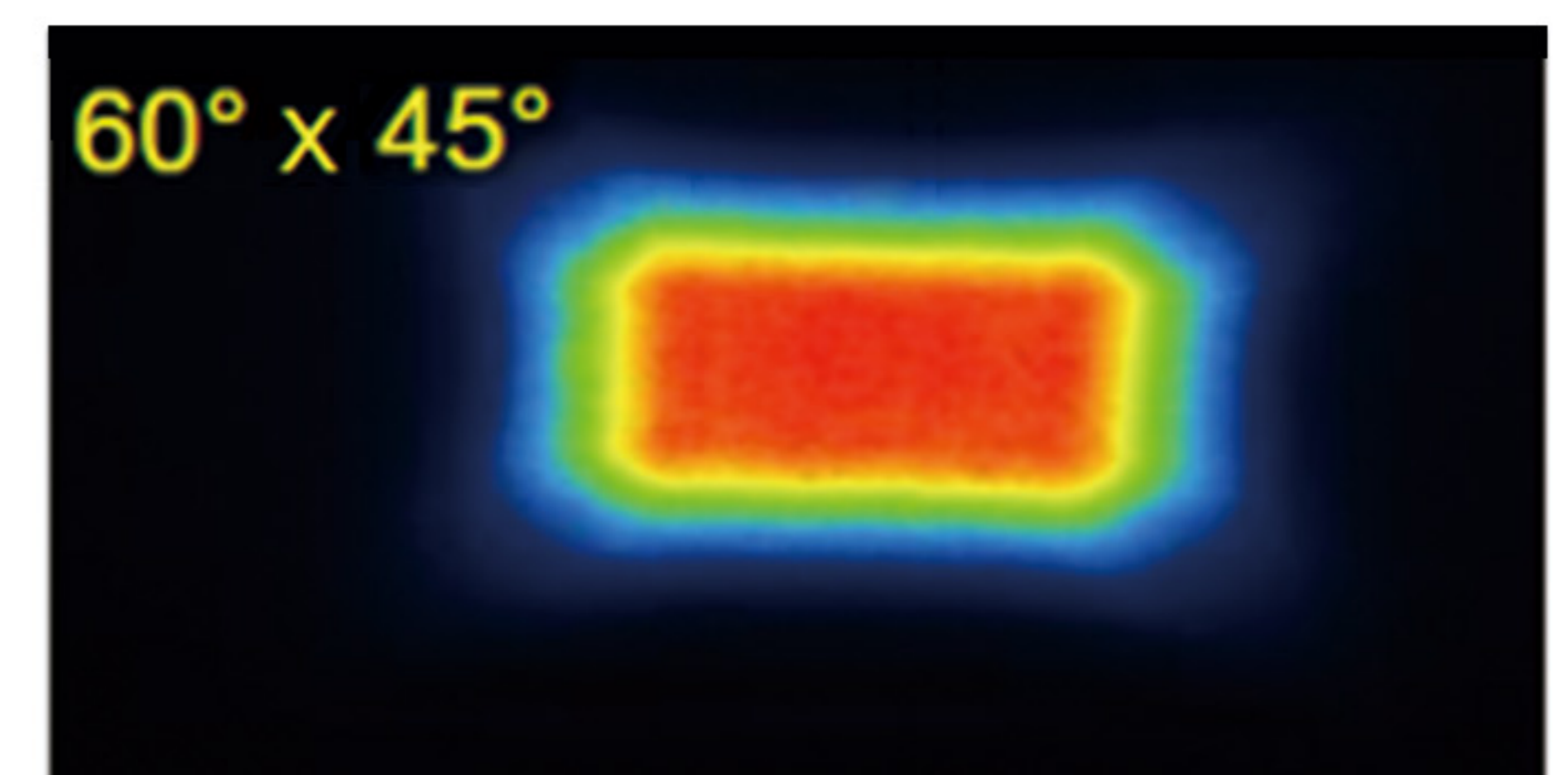
### 技术指标

- 峰值功率：3 W、5 W
- 波长：940 nm
- 视场角（FWHM）：160°x120°, 120° x 20°, 120° x 60°, 60° x 45°, 可定制
- 光强分布：蝙蝠翼分布（ $\cos-n(\theta)$  可定制）
- 工作温度：-40° ~ 105°C
- 尺寸大小：3.5 x 3.5 mm / 3.2 x 3.5 mm



### 产品优势及特色

- 160°x120° 超宽视场角
- 蝙蝠翼光场强度分布
- 无零级亮爆点
- 车规级玻璃光束扩散器，高可靠性



### 公司简介

炬光科技为国家级高新技术企业，上海证券交易所科创板上市公司（股票代码：688167），成立于2007年9月，主要从事光子产业链上游的高功率半导体激光元器件和原材料，激光光学元器件，光子产业链中游的光子应用模块、模组、子系统的研发、生产和销售，重点布局光通信、汽车应用、泛半导体制程、医疗健康。炬光科技已发展成为全球高功率半导体激光器及应用领域有影响力的公司和品牌，目前在中国西安、东莞、海宁、韶关，德国多特蒙德，瑞士纳沙泰尔，新加坡拥有生产基地和核心技术团队。公司于2017年成功收购LIMO GmbH，2024年成功收购SUSS MicroOptics SA（现Focuslight Switzerland SA），同年成功收购ams OSRAM资产并拓展Heptagon品牌下的全球光子行业工艺和制造业务。